



Área de Gobierno de  
Medio Ambiente y Movilidad

MADRID

## PROYECTO DE EJECUCIÓN DEL PASEO VERDE DEL SUROESTE Soterramiento de la A5 – Paseo de Extremadura



Consultores:

ESTEYCO

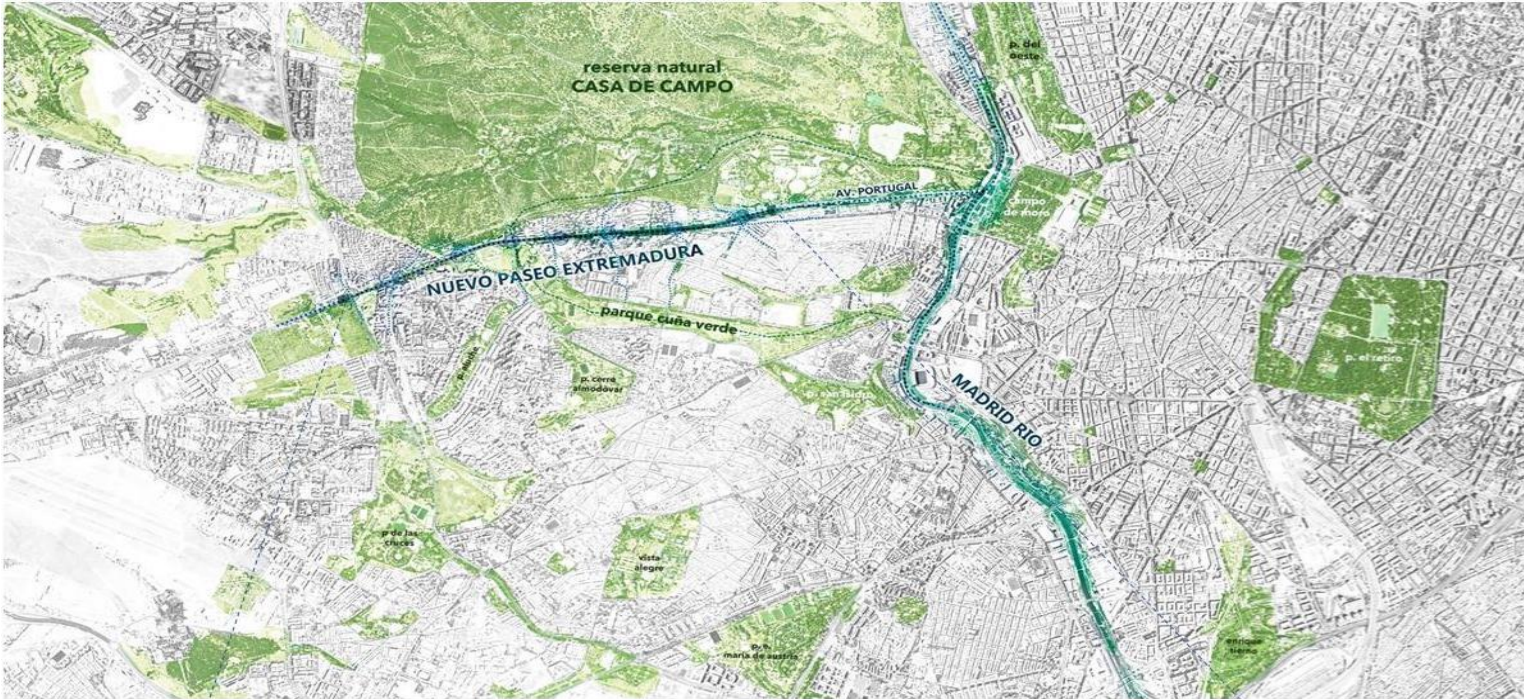


Subterna

# 1. Paseo Verde del Suroeste: objetivos y premisas

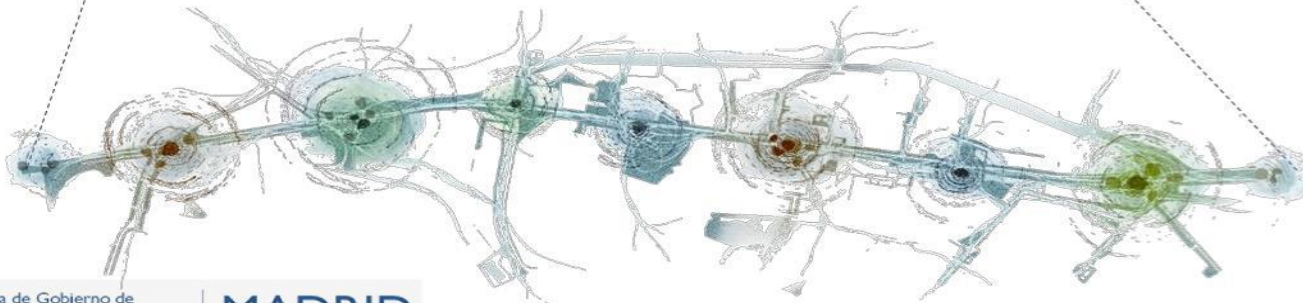
# 1. Paseo Verde del Suroeste: objetivos

Estrategia alineada con los  
Objetivos de Desarrollo  
Sostenible de la Agenda 2030 de  
Naciones Unidas



Mejorar la calidad del aire, transformando:

- **la ciudad** - extensión Madrid Río, permeabilizar, secuenciar y activar el nuevo Paseo de Extremadura : 8 nodos y sus nuevas transversalidades
- **la movilidad** - soterrar las A5, mejorando las condiciones de tráfico de entrada a Madrid, y resolviendo la conectividad transversal, superando el efecto "barrera" actual.
- **la administración** – sistema de gestión inteligente, dejando la infraestructura necesaria preparada.



# 1. Paseo Verde del Suroeste: líneas estratégicas



## Nuevo Paseo de Extremadura:

1. Potenciar la movilidad “blanda” - 3,5km de paseo peatonal continuo y carril bici: **Madrid saludable**
2. Mejorar la permeabilidad en superficie - 31 nuevos ejes transversales a nivel para peatones: **Madrid accesible**
3. Nuevas polaridades: multiplicar usos, programas y sinergias entre paseo y equipamientos existentes: **Madrid eficiente**
4. Explotar al máximo la complejidad de sus sistemas. (soterramiento-BUS VAO-transporte público): **Madrid inteligente**
5. Multiplicar el verde y la biodiversidad + zona de bajas emisiones: **Madrid sostenible**
6. Nuevo foco de atracción de la ciudad- continuidad de Madrid Río y nueva puerta a la Casa de Campo: **Madrid global**
7. Evitar que la remodelación del entorno conlleve una mayor atracción para el vehículo privado



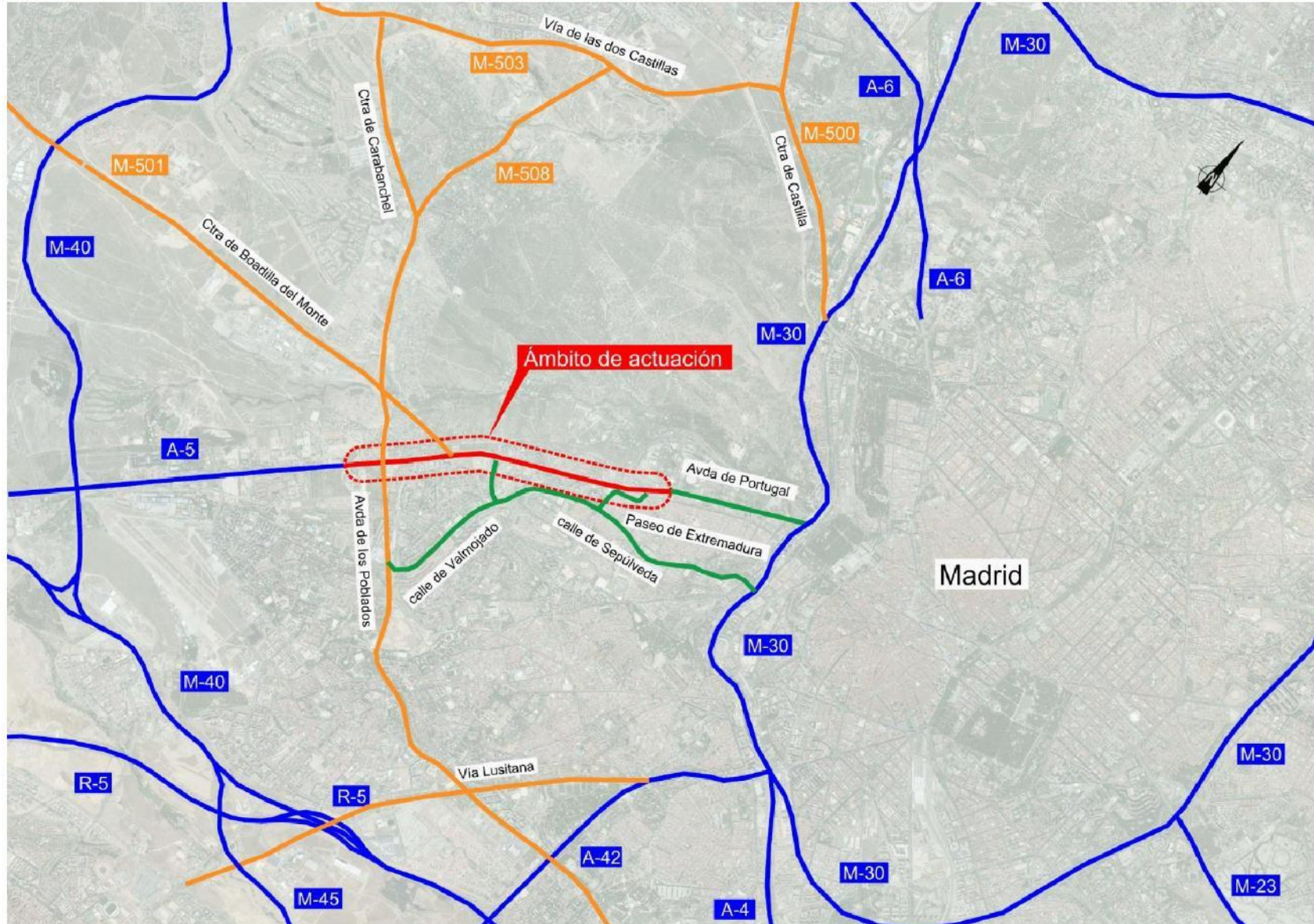
PROYECTO DE EJECUCIÓN DEL PASEO VERDE DEL SUROESTE  
Soterramiento de la A5 – Paseo de Extremadura  
Movilidad. Transporte Público. Diciembre 2021

# Paseo Verde del Suroeste: planta general de urbanización

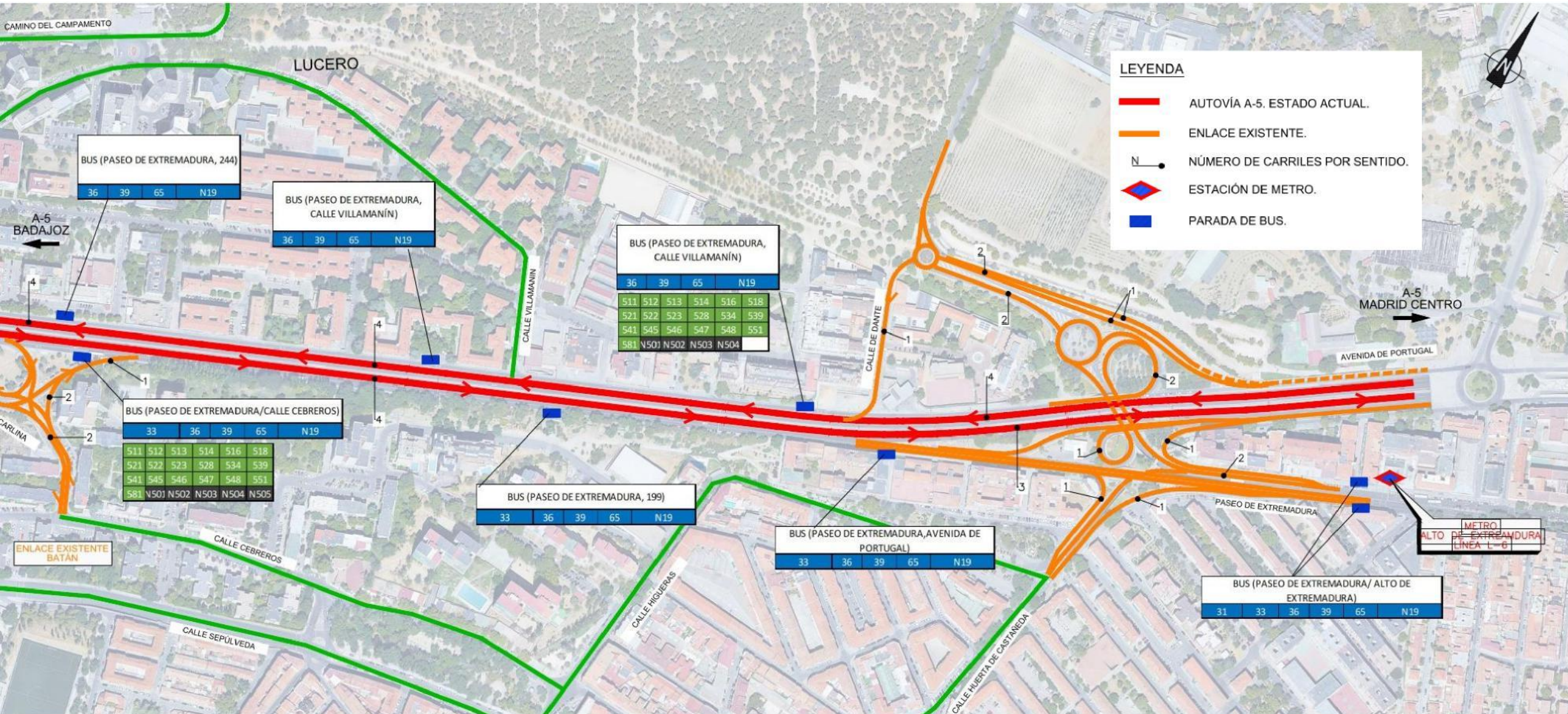


## 2. Transporte Público: situación actual

# 1. Transporte público: ámbito de actuación

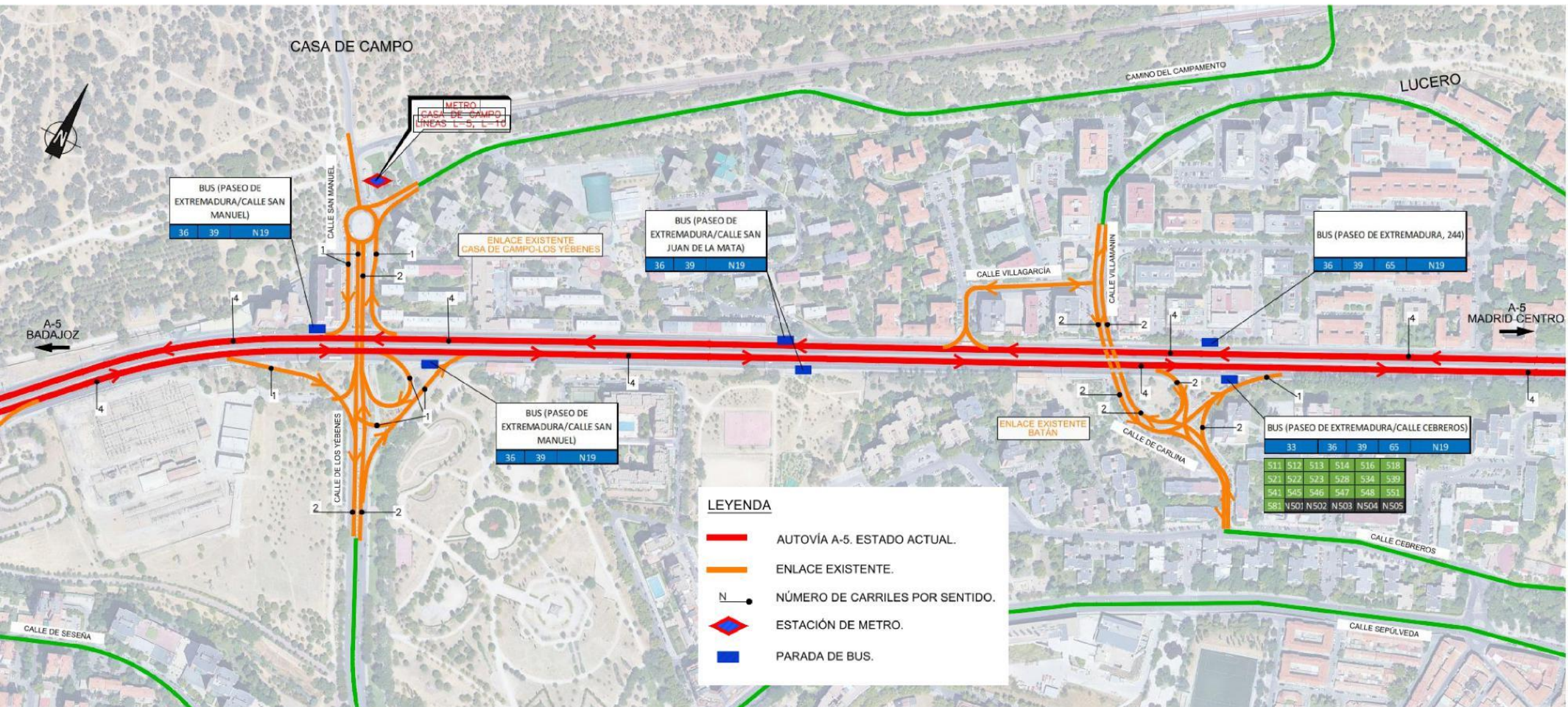


# 1. Transporte público: situación actual – P. Atracciones - Batán

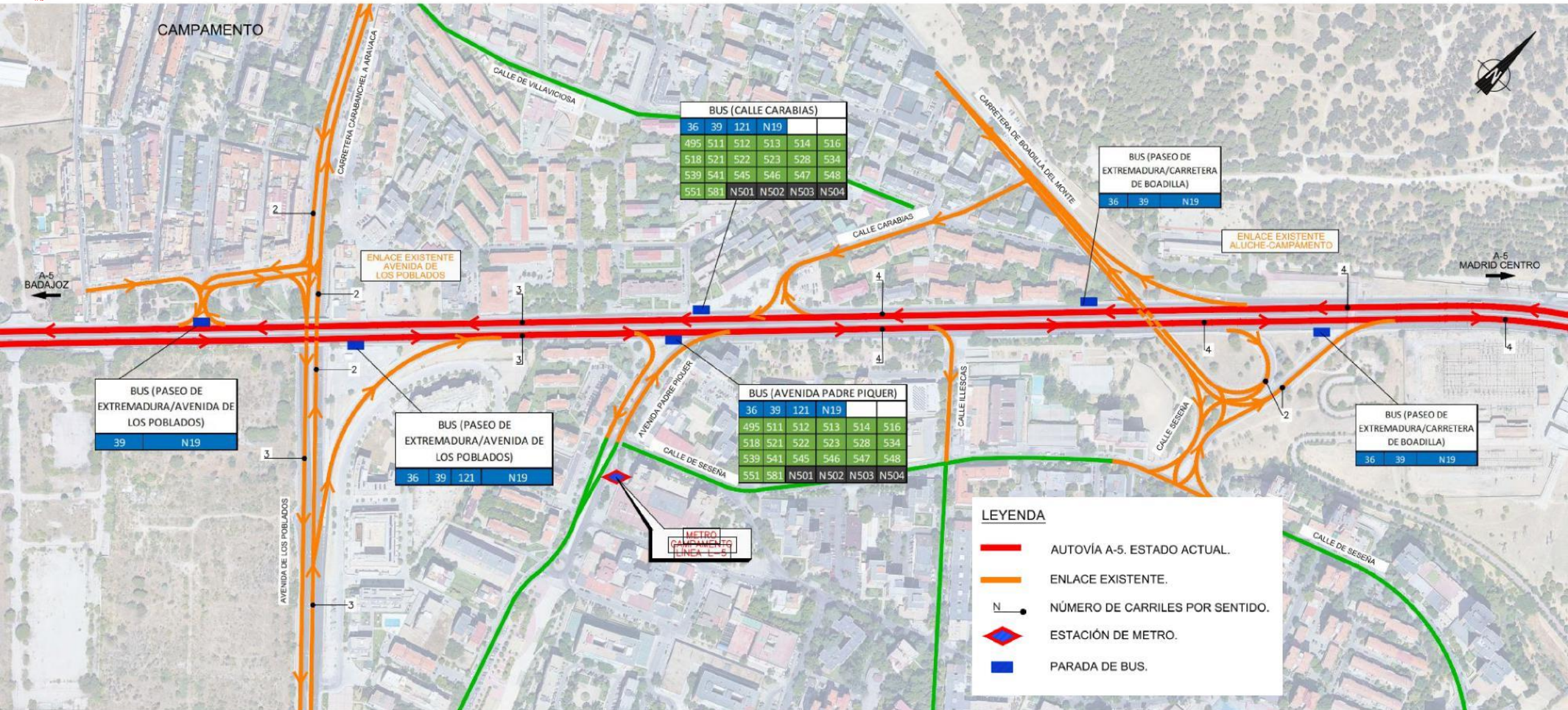




# 1. Transporte público: situación actual – Batán-Yébenes



## 2. Transporte público: situación actual – Boadilla -Poblados



## 2. Transporte público: LÍNEA URBANA 33



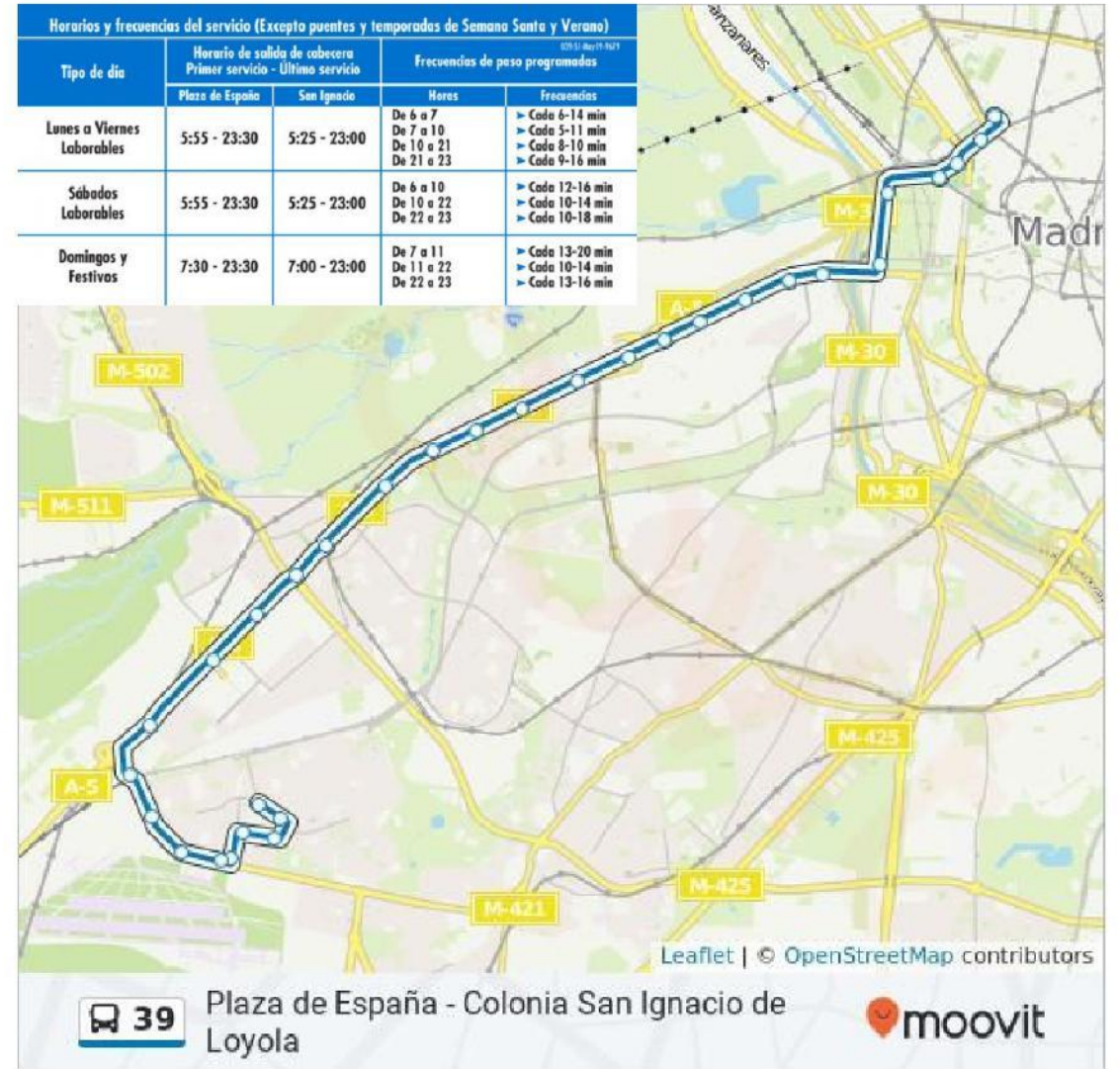
## 2. Transporte Público: LÍNEA URBANA 36



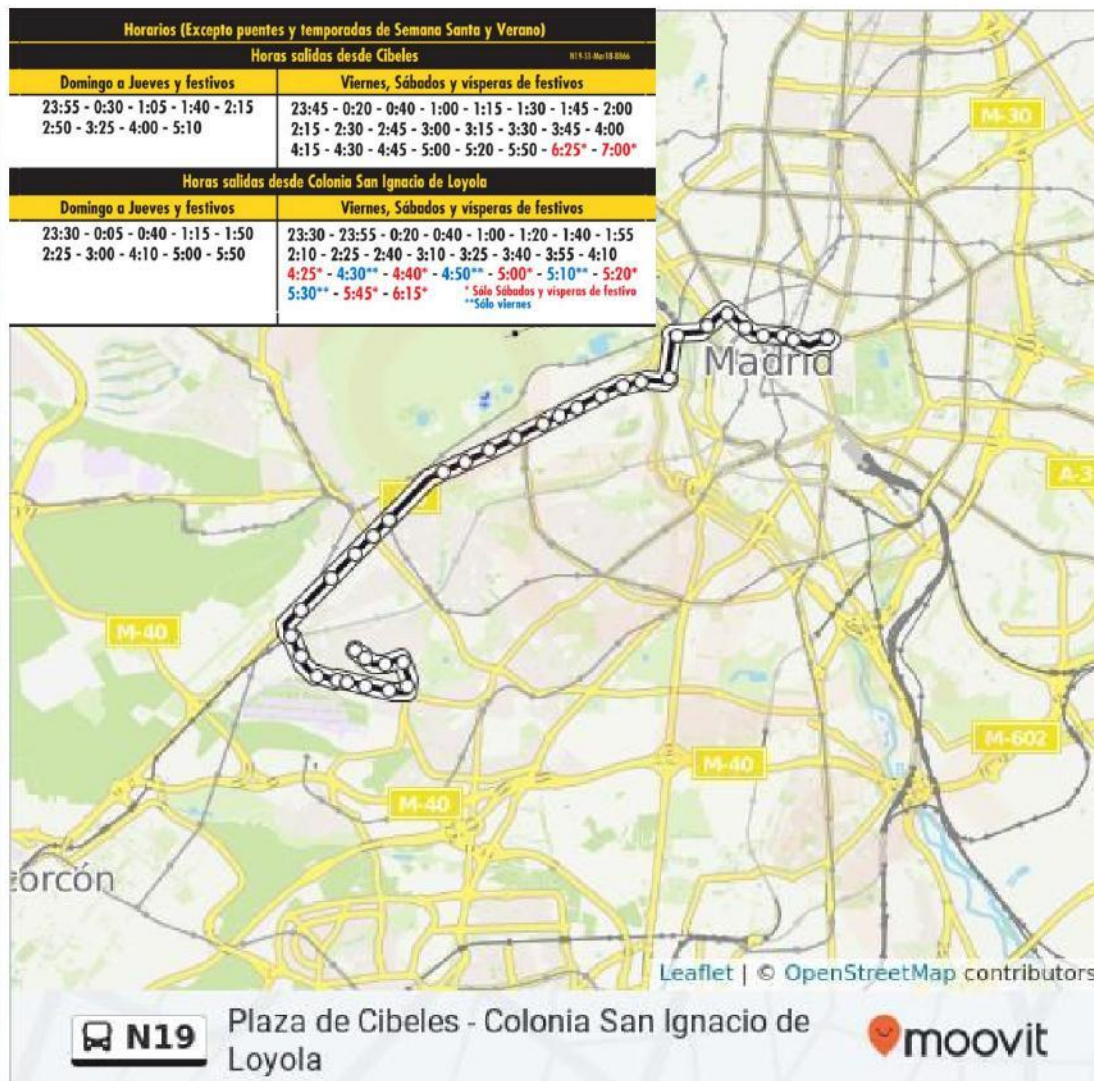
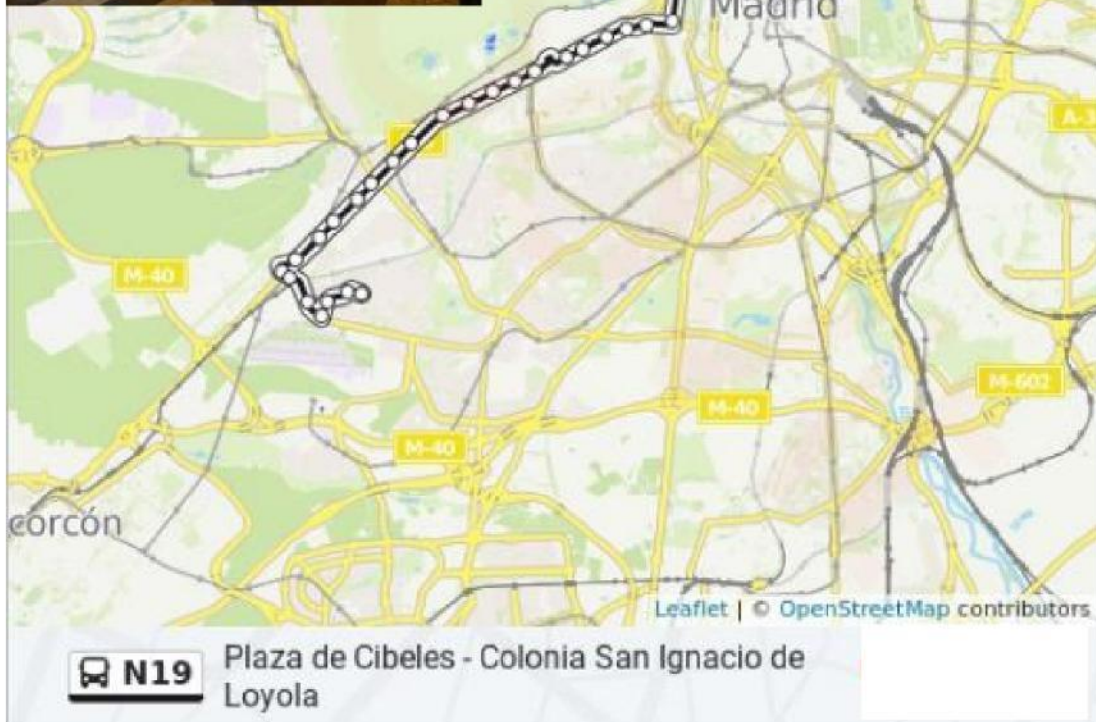
Tipo de día	Horario de salida de cabecera Primer servicio - Último servicio		Frecuencias de paso programadas	
	Atocha	Campamento	Horas	Frecuencias
Lunes a Viernes Laborables	5:45 - 23:30	5:30 - 23:00	De 6 a 8 De 8 a 19 De 19 a 23	<ul style="list-style-type: none"> <li>▶ Cada 12-17 min</li> <li>▶ Cada 12-14 min</li> <li>▶ Cada 13-20 min</li> </ul>
Sábados Laborables	5:45 - 23:30	5:30 - 23:00	De 6 a 9 De 9 a 14 De 14 a 21 De 21 a 23	<ul style="list-style-type: none"> <li>▶ Cada 16-22 min</li> <li>▶ Cada 14-17 min</li> <li>▶ Cada 16-21 min</li> <li>▶ Cada 21-30 min</li> </ul>



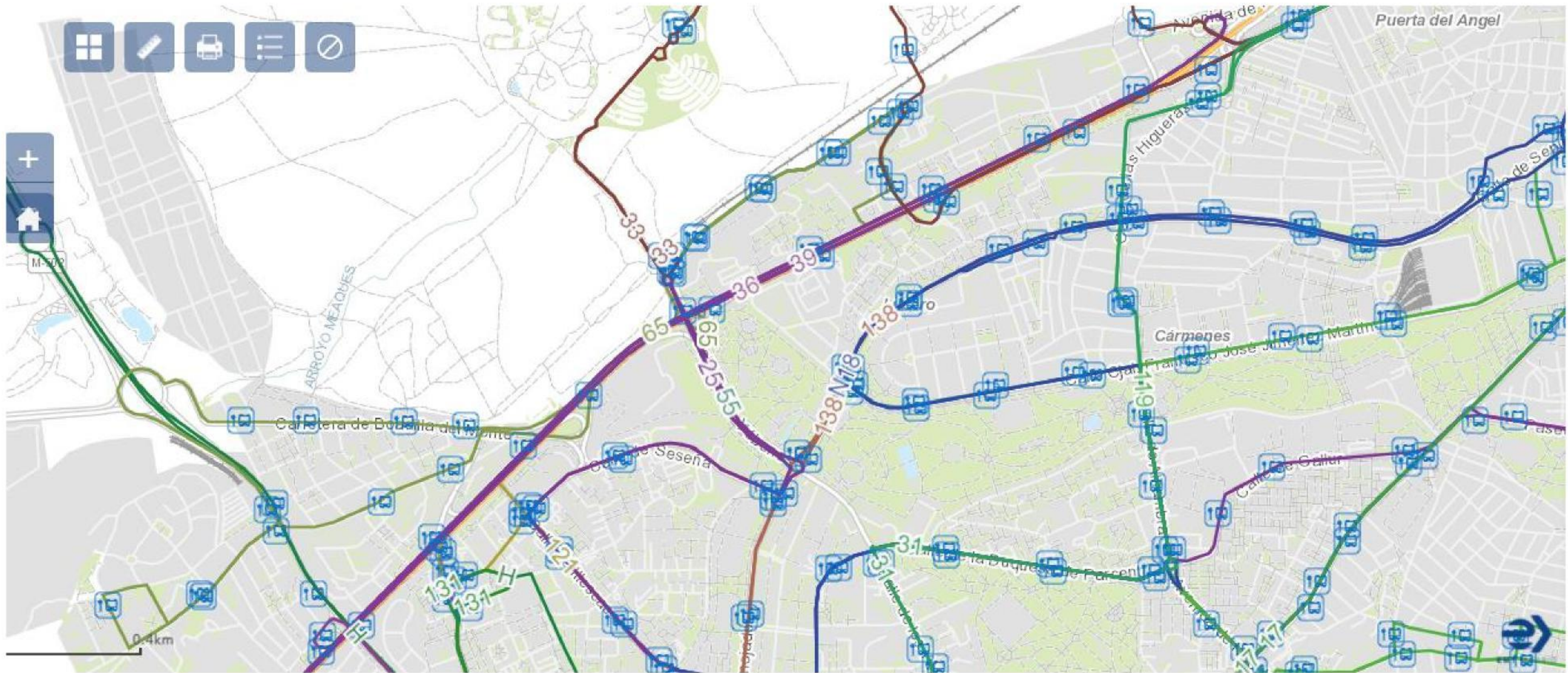
## 2. Transporte Público: LÍNEA URBANA 39



## 2. Transporte Público: LÍNEA URBANA N19



## 2. Transporte Público: LÍNEAS URBANAS – situación actual



## 2. Transporte Público – LÍNEAS INTERURBANAS

En total circulan 24 líneas del servicio interurbano (6 nocturnas), por lo que, debido a este elevado número, el paso de autobuses es constante.

Considerando un día laborable medio durante la hora punta entre las 7h y las 9h se registra un paso de 133 autobuses interurbanos de salida (1,11 buses/min) y 152 de entrada (1,26 buses/min).

A este volumen hay que sumarle los 26 pasos por sentido en las 2 horas punta del servicio de la EMT.



495	511	512
513	514	516
518	521	522
523	524	528
534	539	548
551	560	581
N501	N502	N503
N504	N505	N808



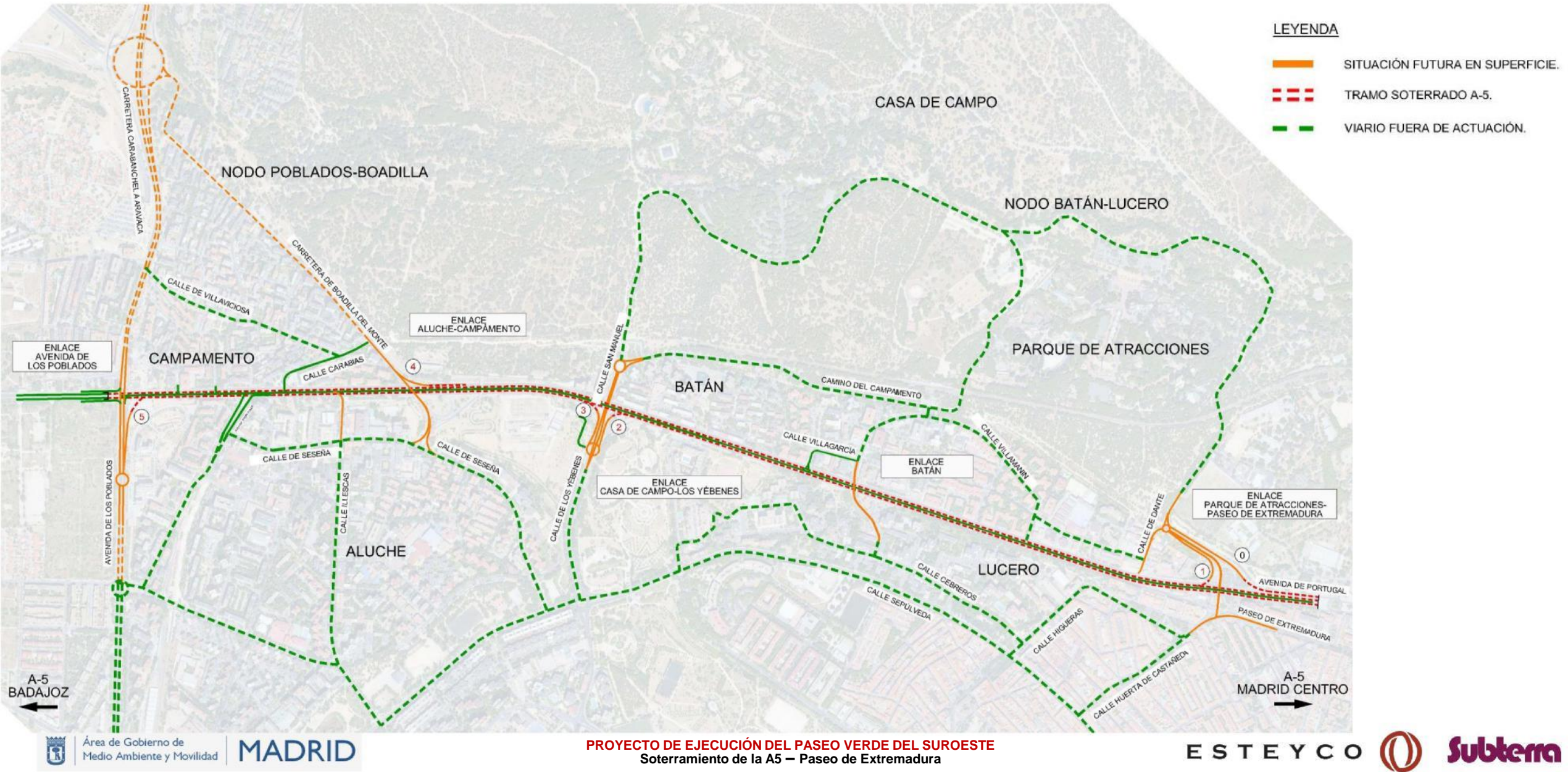
## 2. Transporte Público: LÍNEAS INTERURBANAS - paradas



- Existen a lo largo del trazado del nuevo túnel 4 paradas de autobús (2 por sentido) que concentran el total de 24 líneas interurbanas.
- Dado que esas líneas se prevé que circulen por el interior del nuevo túnel aprovechando el BUS VAO, tanto en sentido entrada como en sentido salida, se suprimen las paradas intermedias en superficie.

# 3. Paseo Verde del Suroeste: propuesta

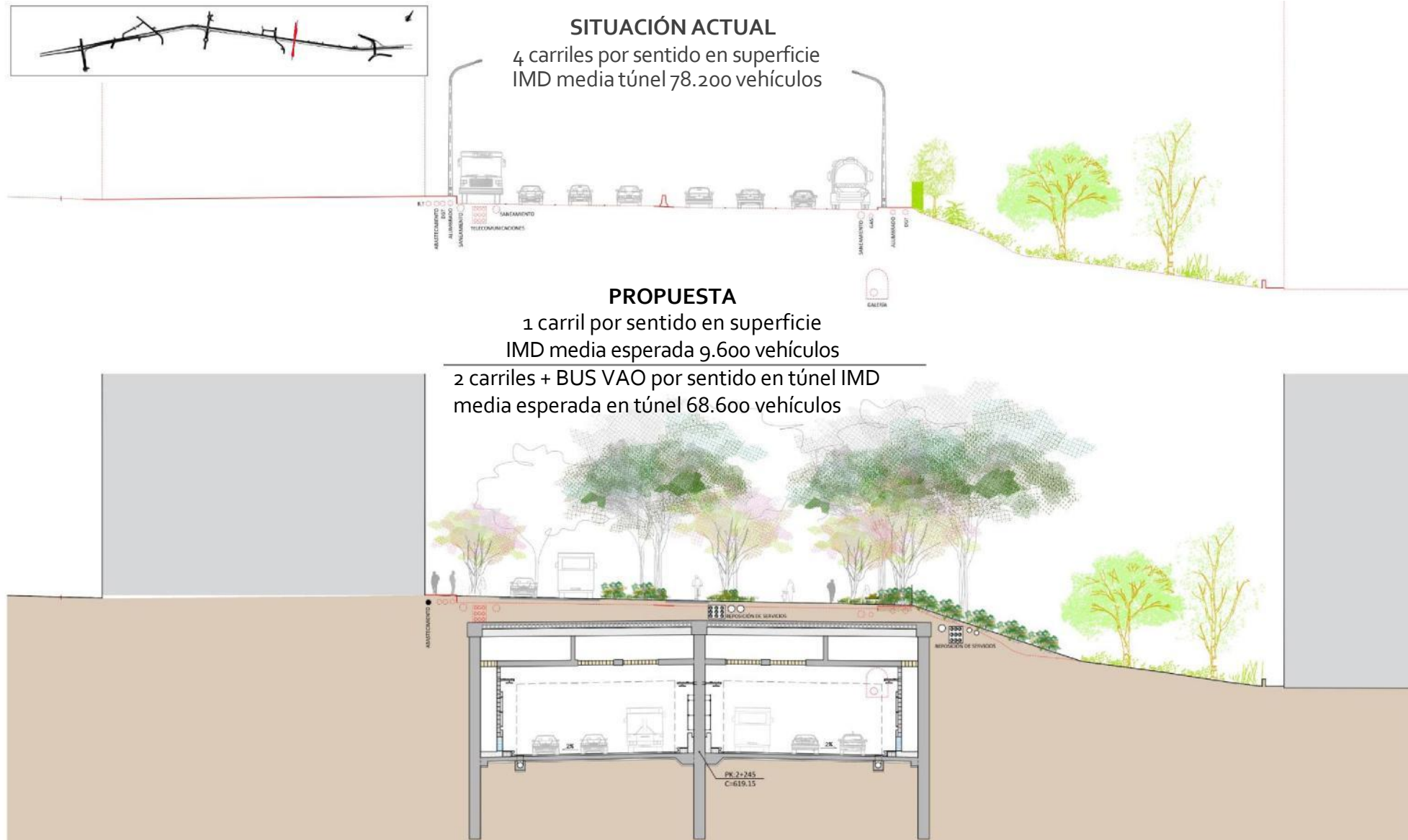
# 3. Paseo Verde del Suroeste: propuesta - esquema general de movilidad



### 3. Paseo Verde del Sudoeste: propuesta - viales en superficie



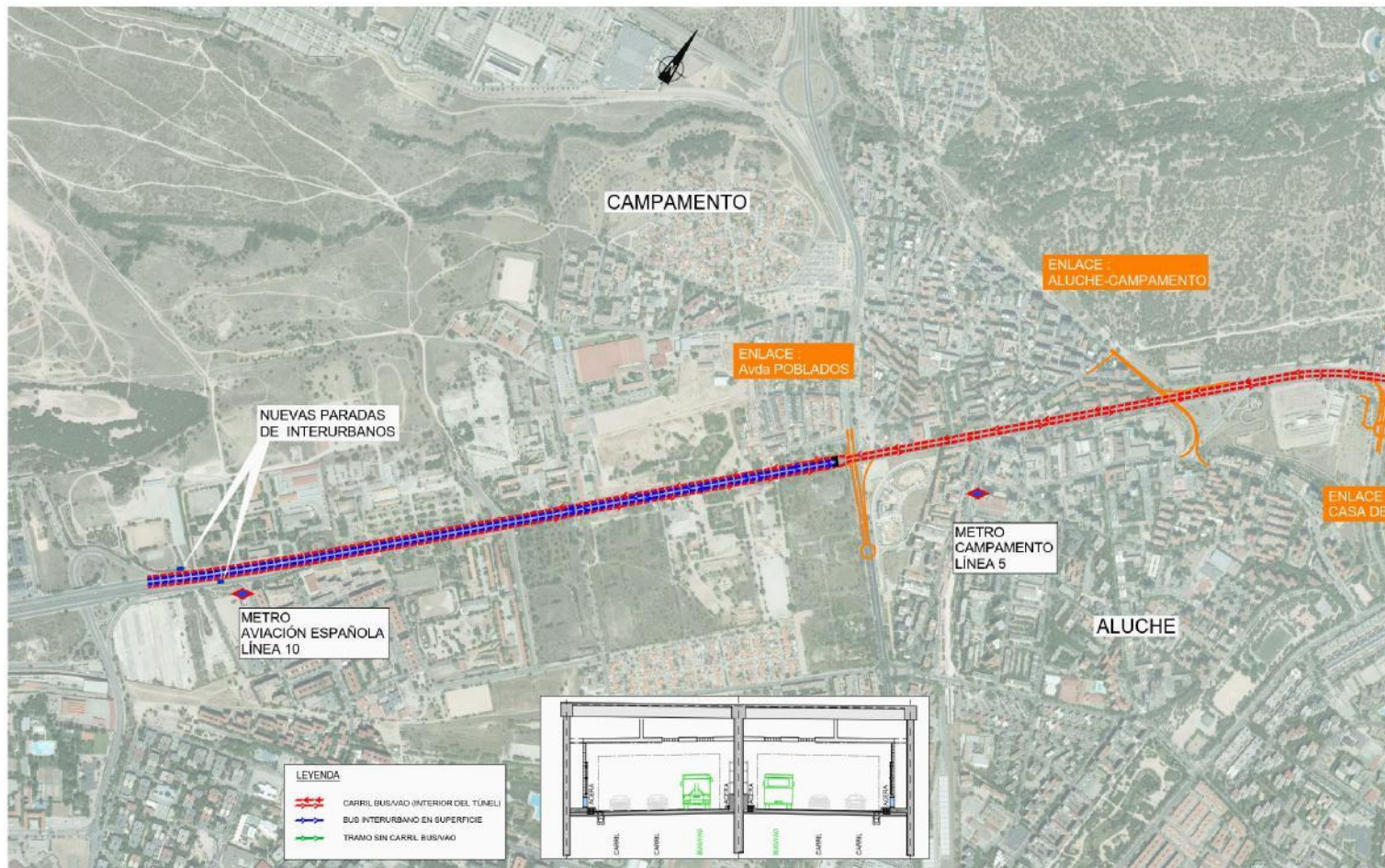
### 3. Paseo Verde del Suroeste: propuesta – sección tipo



### 3. Paseo Verde del Suroeste: propuesta - circulación peatonal y bicicletas

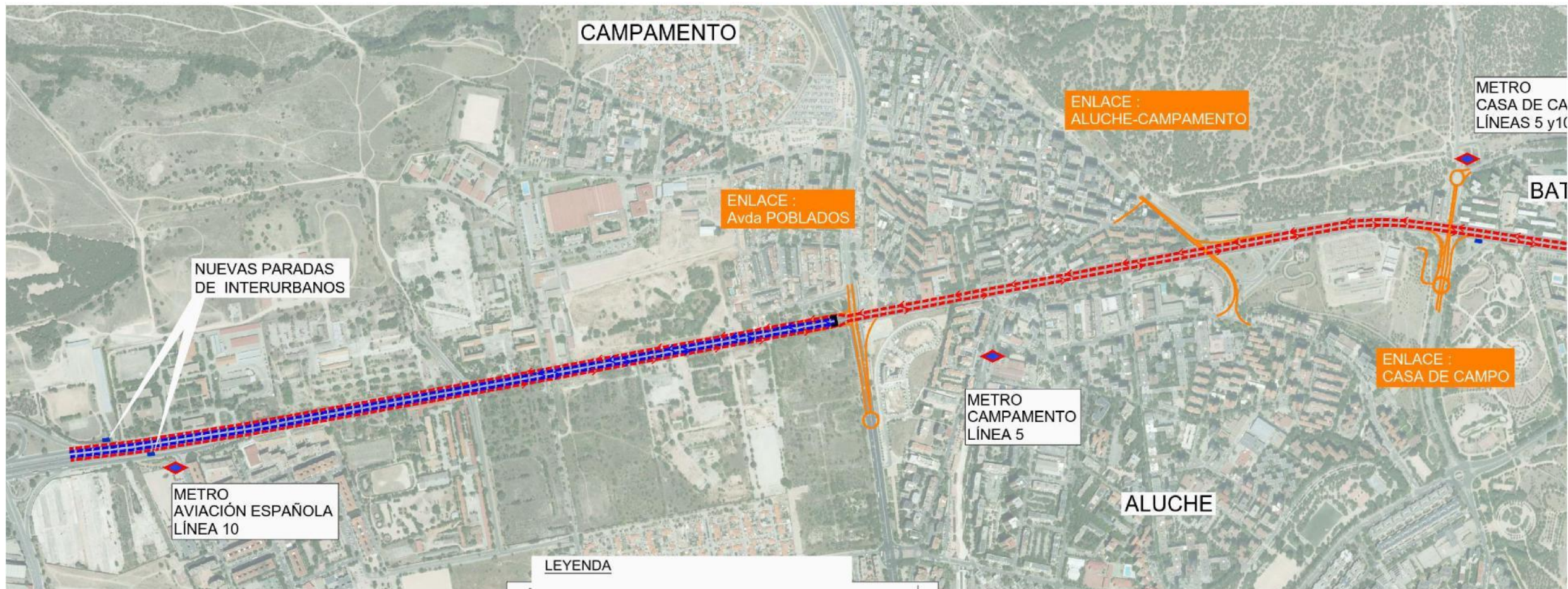


### 3. Propuesta para el Transporte Público: Líneas Interurbanas



- Se mantiene la oferta existente, así como los itinerarios actuales, considerando que todas las líneas que paran actualmente en el tramo de la A-5 afectado por la propuesta, tendrán su primer punto de parada una vez alcanzada la superficie, estando ubicada en Aviación Española.
- Se eliminan las cuatro paradas existentes en el ámbito de actuación: Paseo de Extremadura N190 y Pso. Extremadura-Campamento en sentido salida; Pso. Extremadura-Campamento y Surbatán en sentido entrada.
- Esta estrategia ha sido consensuada en reuniones con el Consorcio de Transportes, y supondrá una mejora en la calidad del servicio.

### 3. Paseo Verde del Suroeste: propuesta BUS VAO (1 de 2)



#### LEYENDA

- CARRIL BUS/VAO (INTERIOR DEL TÚNEL)
- BUS INTERURBANO EN SUPERFICIE
- TRAMO SIN CARRIL BUS/VAO



### 3. Paseo Verde del Suroeste: propuesta BUS VAO (2 de 2)



#### LEYENDA

- CARRIL BUS/VAO (INTERIOR DEL TÚNEL)
- BUS INTERURBANO EN SUPERFICIE
- TRAMO SIN CARRIL BUS/VAO

